

Apellidos:

Nombre:

D.N.I.:

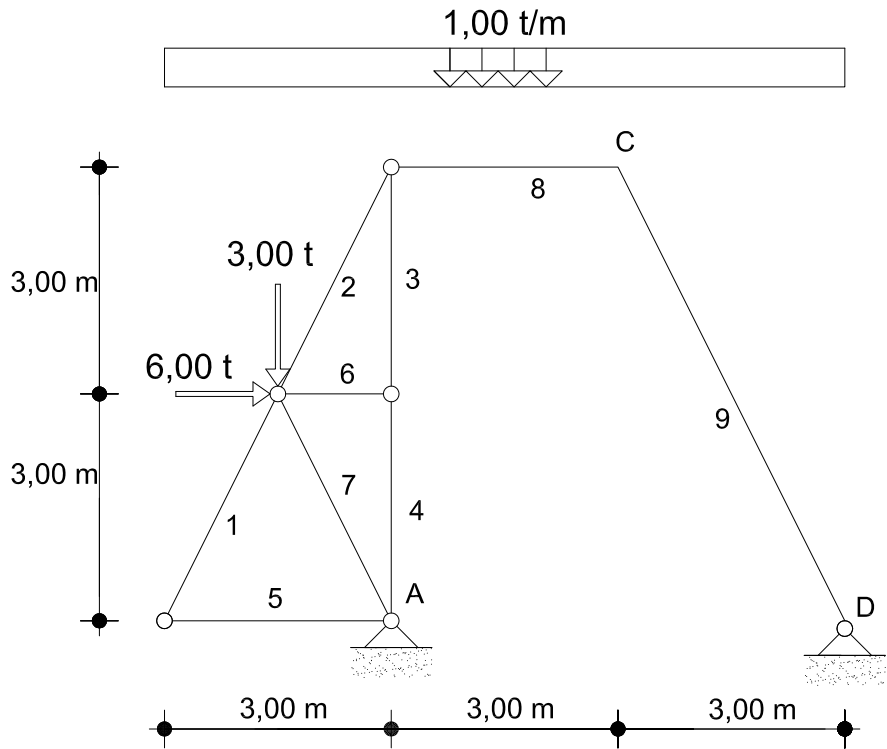
G

De la estructura de acero croquizada, de peso propio despreciable, se pide:

1º) Analizarla y clasificarla.

2º) Obtener analítica y gráficamente las reacciones.

3º) Obtener todas las solicitaciones en todas las barras.



SOLICITACIONES NORMALES		
B	comp	trac
1		
2		
3		
4		
5		
6		
7		
8		
9		

PUNTUACIÓN DEL EJERCICIO:

Resultado correcto del apartado 1º: 1 punto.

Resultado correcto del apartado 2º: 2 puntos

Resultado correcto del apartado 3º: 7 puntos

Para obtener el aprobado será necesario alcanzar 5 puntos

Nota: Los errores conceptuales se puntuarán negativamente.

TIEMPO PARA LA RESOLUCIÓN DE ESTE EJERCICIO: 60 minutos